

EBA



longueur
◀ 550 ▶
mm

épaisseur
↑ 95 ↓
mm

SCS

EASY CUT

ÉCRAN TACTILE

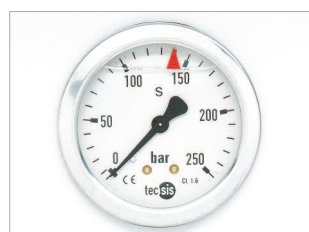
GARANTIE 2 ANS



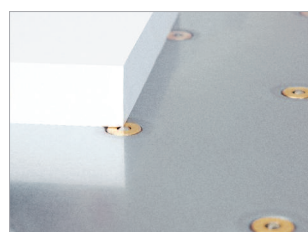
Command bi-manuelle
EASY-CUT.



Grand écran tactile inclinable
avec menus multi-langues.



Manomètre de précision pour
l'affichage de la pression de presse.



Tables soufflantes (buses à billes)
à l'avant et à l'arrière.

Référence	Designation	Code EAN
55613111	EBA 5560 sans tables soufflantes (sur demande)	-
55614111	EBA 5560 avec tables soufflantes	4019364360114

Référence	Options / Accessoires & fournitures
9000536	Jeu de 2 tables latérales
9000138	Lame HSS de rechange
9000238	Lot de 10 réglettes de rechange

EBA 5560

Massicot hydraulique de précision, équipé d'un écran de commande tactile et d'un barrage immatériel par cellules photo-électriques.

SCS - Système de Coupe Sécurisée : barrage immatériel par cellules photo-électriques sur la table avant ; carter de protection en tôle sur la table arrière ; interrupteur principal cadénassable ; commande bi-manuelle temporisée anti-répétitive ; commande basse tension 24V ; système d'entraînement breveté ; retour automatique de la lame de n'importe quelle position ; dispositif de changement de lame protégeant le tranchant ; remplacement aisé de la lame par l'avant, sans démonter les carters ; remplacement aisé de la règle par le côté ; réglage de profondeur de lame par l'extérieur.

EASY-CUT : commande bi-manuelle avec action simultanée sur les deux manettes pour le déclenchement de la lame et de la presse.

Commande électronique programmable : grand écran tactile inclinable de 7" avec menus multi-langues pour un réglage facile de la butée arrière ; affichage digital des dimensions en millimètres et en pouces (précision au 1/10 mm) ; saisie des dimensions sur pavé numérique tactile ; touche mémoire pour les coupes répétitives, dimensions pré-programmées pour les formats A6 à A3 ; 99 programmes de 99 positions chacun avec exécution automatique (possibilité de mémoriser jusqu'à 15 coupes répétitives au sein d'une position) ; fonction SET pour le déplacement de la butée arrière à la dimension de référence ; fonction EJECT pour l'éjection du papier (peut être intégrée au programme de coupe) ; auto-diagnostic avec affichage de l'erreur ; calculatrice intégrée ; affichage du statut du barrage immatériel.

Lame de qualité supérieur en acier HSS réaffûtable d'Allemagne. Tables soufflantes (buses à billes) à l'avant et à l'arrière (selon modèle). Porte lame réglable à double guidage, tout en fonte. Dispositif de pression automatique (réglage progressif de la pression avec affichage par manomètre de précision de 200 à 1100 daN). Entraînement hydraulique de la lame et de la presse. Entraînement électro-mécanique de la butée arrière (vitesse de déplacement de 53 mm par seconde). Platine de presse avec verrouillage et voyant de signalisation. Descente de presse au pied pour le maintien de la pile avant la coupe. Bouton moleté électronique pour le déplacement progressif à vitesse variable de la butée arrière (de «lent» à «rapide»). Matérialisation optique de la ligne de coupe par LEDs (possibilité d'activation / désactivation via l'écran de commande tactile). Éclairage de la table avant par LEDs (réglage de l'intensité de l'éclairage via l'écran de commande tactile). Porte-outils pratique sur la table arrière et cale de taquage. Construction robuste et stable, entièrement métallique. Jeu de tables latérales disponible en option. Mode économie d'énergie. Monté sur roulettes. Existe en version sans tables soufflantes (dipsonible sur demande).

Garantie 2 ans.

Caractéristiques techniques

Longueur de coupe : 550 mm
Capacité de coupe : jusqu'à 95/92* mm d'épaisseur
Coupe minimale : 32/60* mm
Profondeur de table avant : 460 mm
Profondeur de table arrière : 570 mm
Puissance moteur : 1,5 kW (lame/presse) / 100 W (butée)
Alimentation électrique : 230 V / 50 Hz
Dimensions : H 1370 x L 1070/1630** x P 1400 mm
Poids : 369/386** kg

Conforme aux normes de sécurité européennes.

* avec platine de presse. ** avec tables latérales.
Caractéristiques techniques non contractuelles. Modifiables sans préavis. Sauf erreurs typographiques.