

atout : service

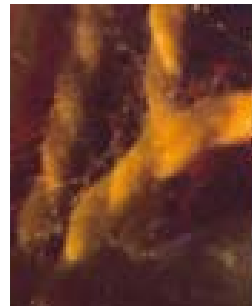
"Que l'avenir ne soit plus ce qui va arriver, mais ce que nous allons en faire." Henri Bergson



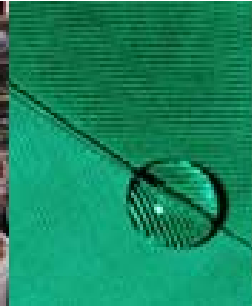
...développer
l'action sociale
et les
solidarités...




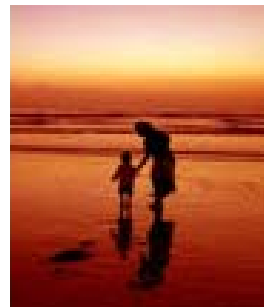
...démocratiser
la culture,
cultiver la
démocratie...



...protéger
l'environnement
de façon
durable...



...développer
une économie
solidaire et
positive...



...soutenir la
jeunesse,
agir dans
son quartier...



CLEMENTZ

Destruction, Façonnage & Marquage de Documents

EUROMÉGRAS

5a, rue de Picardie - REICHSTETT - BP 33432 - 67455 MUNDOLSHEIM Cedex • Tél. 03 88 20 58 55 • Fax 03 88 81 98 84

10-12, allée du Parc de Garlande - BP 81 - 92225 BAGNEUX Cedex • Tél. 01 46 55 64 64 • Fax 01 46 55 64 73

www.clementz-euromegras.com

info@clementz-euromegras.com

SOMMAIRE

- Préliminaire
- Le Développement Durable ?
En quelques raccourcis...
- L'Engagement Citoyen ?
En quelques idées clef...
- Les Solutions Durables par
CLEMENTZ-EUROMÉGRAS
- L'Engagement Citoyen par
CLEMENTZ-EUROMÉGRAS

PRÉLIMINAIRE

L'environnement très fortement concurrentiel dans lequel nous évoluons nous conduit à mettre en œuvre une communication de différenciation centrée, non seulement sur les bénéfiques clients liés aux qualités objectives intrinsèques et fortement reconnues de nos produits, mais aussi sur les valeurs qui éclairent nos politiques d'entreprise.

Sans renoncer aux atouts connus de notre offre produits (qualité, design, durabilité, sécurité, disponibilité,...) nous avons décidé de faire valoir les attributs méconnus de cette offre et de promouvoir activement les valeurs nouvelles attachées à un comportement responsable et engagé en matière de **développement durable** et

d'engagement citoyen, deux concepts potentiellement fortement synergiques. Nous associons à cette démarche l'ensemble de la chaîne de valeur ajoutée, depuis nos fournisseurs jusqu'au marché final, à travers la mobilisation du personnel et la stimulation de nos réseaux de distribution.

Concrètement cette volonté se traduit par le repositionnement de l'image de nos produits : **Les solutions durables de CLEMENTZ-EUROMÉGRAS** et l'engagement citoyen de l'entreprise pour la création de son Prix **“Atout : Service”**.



COMPRENDRE LE DÉVELOPPEMENT DURABLE



Pourquoi parle t-on aujourd'hui plus qu'hier de ce sujet ? En grande partie parce que la prise de conscience par tous les acteurs de la société, y compris l'entreprise, des enjeux environnementaux, aussi bien locaux que globaux, est récente.

La recherche d'un mode de développement économique respectant l'équilibre environnemental et social est aujourd'hui une tendance de fond dans les économies post-industrielles, et concerne tous les acteurs de la société, que ceux-ci soient publics ou privés, qu'ils soient issus de grandes ou de petites structures.

Parmi les enjeux du XXI^{ème} siècle dont la gestion s'impose à l'entreprise, nous pouvons brièvement citer :

- **Le changement climatique** : émettre des gaz à effet de serre, aujourd'hui gratuit, aura sans doute un prix pour tous dans un avenir proche !
- **Les ressources énergétiques** : pétrole, charbon ou gaz sont les carburants des économies développées ; celles-ci ne sont pas préparées à une augmentation du prix de l'énergie, pourtant annoncée aujourd'hui par de nombreux experts internationaux. Sans anticipation de ce risque, de nombreuses activités risquent de disparaître (ex : transport aérien).
- **Les ressources en eau** : sans changement de comportement, 1/3 de la population manquera d'eau d'ici 30 ans.
- **Les ressources foncières...**

L'objectif est de promouvoir un autre modèle de développement que celui adopté par les pays industrialisés durant les cinquante dernières années.

Actuellement, les besoins fondamentaux de millions d'hommes et de femmes dans le monde ne sont pas satisfaits (besoin de se nourrir, de se loger, de se vêtir, de travailler, de se soigner, de vivre dans un environnement salubre...). Ce nouveau modèle de développement doit permettre de satisfaire ces besoins essentiels et de tendre vers une améliora-

tion du niveau de vie de tous les hommes, aujourd'hui et demain.

L'adoption d'une démarche de **Développement Durable** nécessite que les conséquences **économiques, sociales et environnementales** de chaque décision soient prises en compte. Il faut à la fois :

- Développer la croissance et l'efficacité économique : c'est le pilier économique
- Satisfaire les besoins humains et répondre à des objectifs d'équité et de cohésion sociale : c'est le pilier social
- Préserver, valoriser voire améliorer l'environnement et les ressources naturelles pour l'avenir : c'est le pilier écologique.

L'intégration de ces trois dimensions est indispensable à toute politique de Développement Durable.

Le Développement Durable concerne l'ensemble des entreprises et l'entreprise dans sa globalité, c'est-à-dire son organisation et ses fonctions.

Il touche tous les employés, en tant qu'individus et citoyens. Au-delà de sa structure interne, l'entreprise a aussi vocation à communiquer ses valeurs auprès de ses clients, fournisseurs et partenaires en général.



UNE NOUVELLE VALEUR D'ENTREPRISE

L'engagement citoyen, c'est avancer, pour aller vers un monde plus juste, où l'on s'implique plus, où l'on participe. C'est apporter sa contribution pour plus de justice.

Les entreprises doivent faire face aujourd'hui, sur tous les fronts (environnement, social, politique) à de nombreux impératifs qui forcent la prise de conscience d'une nécessaire mutation et l'émergence de pratiques plus responsables.

Le concept d'engagement citoyen des entreprises signifie essentiellement, que celles-ci décident de leur propre initiative de contribuer à améliorer la société et rendre l'environnement plus propre.

AGIR pour un monde meilleur !

CONSOMMER de façon responsable !

LA CITOYENNETÉ D'ENTREPRISE : MOTEUR DU DÉVELOPPEMENT DURABLE



Les entreprises sont de plus en plus conscientes que l'engagement citoyen peut revêtir une valeur économique directe. Bien que leur responsabilité première soit de générer des profits, **les entreprises peuvent en même temps contribuer à des objectifs sociaux et à la protection de l'environnement**, en intégrant la responsabilité sociale comme investissement stratégique dans leur stratégie commerciale.

Elles peuvent par exemple :

- Développer l'action sociale et les solidarités
- Militer pour les droits de l'homme
- Démocratiser la culture, cultiver la démocratie
- Développer une économie solidaire et positive
- Soutenir la jeunesse

- Protéger l'environnement
- Agir dans son quartier
- Favoriser la santé

Le point d'horizon de l'entreprise dite "citoyenne" est le modèle de développement durable.

Le principe d'efficacité de ce comportement est d'avoir une démarche :

- Economiquement rentable
- Socialement équitable
- Environnementalement viable.

LES SOLUTIONS DURABLES PAR CLEMENTZ-EUROMÉGRAS



En tant qu'entreprise de distribution de biens d'équipement, nous associons toute la chaîne de valeur ajoutée à notre démarche pour en assurer la cohérence mais aussi en obtenir la reconnaissance du marché.

Les Fournisseurs

Des fournisseurs **stables**, solides financièrement, notamment la maison mère et ses marques IDEAL et EBA, mais aussi MORGANA, NAGEL, PLOCKMATIC, etc, autant de leaders mondiaux dans leurs niches de marchés respectifs.

Cette stabilité permet le suivi optimal, y compris sur le long terme (10, 20 voire 30 ans) des installations et équipements fournis à la clientèle. C'est un gage essentiel de durabilité de l'offre et il n'est pas de récente date.

Elle permet aussi un investissement constamment renouvelé dans la recherche et le développement de nouveaux produits et services.

Elle permet enfin l'engagement citoyen de fournisseurs eux-mêmes dans leur propre pays dans des domaines variés :

- Education : programmes de formation en alternance des élèves de l'enseignement technologique et des universités (ex : IDEAL)
- Soutien aux arts et à la culture : financement de manifestations et d'expansions culturelles d'œuvre d'art (IDEAL)
- Sponsoring sportif (IDEAL)
- Soutien à la vie associative.

Par ailleurs, les **produits** respectent les normes les plus exigeantes de tous les marchés mondiaux car fabriqués par des fournisseurs d'envergure mondiale.

L'accumulation des contraintes ainsi respectées font des produits CLEMENTZ-EUROMÉGRAS les produits les plus sûrs et les plus fiables dans leur branche d'activité dans le respect d'obligations normées (CE, ROHS, GS, UL, DEEE...) et ou d'engagement volontaire (ISO,...).

Les ressources humaines

Le personnel de CLEMENTZ-EUROMÉGRAS est associé à cette démarche et notamment la démarche d'entreprise citoyenne (voir Prix "Atout : Service").

Le personnel est aussi sensibilisé à des actions d'économie d'énergie, de collectes d'emballage et de recyclage de consommables, ou pièces à incidences environnementales néfastes.

Des procédures professionnelles internes et auprès de sous-traitants sont organisées en ce sens.

Les outils réalisés à l'initiative de CLEMENTZ-EUROMÉGRAS : transfert progressif des documents imprimés vers des supports recyclables.

Les marchés

La clientèle est de plus en plus sensible aux idées véhiculées par le développement durable.

La communication fera apparaître le concept de "Solutions durables" porté par notre entreprise sans campagne d'information et la proposera à ses réseaux d'enseignes qui pourront la relayer de manière volontaire.

L'ENGAGEMENT CITOYEN PAR CLEMENTZ-EUROMÉGRAS

Entreprises et associations à vocation humanitaire : deux univers, deux cultures qu'a priori tout sépare. Dépassant les visions caricaturales réciproques, nombreux sont pourtant les exemples qui démontrent toute l'efficacité et la richesse des projets organisés conjointement par ces différents acteurs.

Les entreprises ont pris conscience de leur citoyenneté et se rapprochent d'associations pour **agir et servir**.

Dans cette optique, CLEMENTZ-EUROMÉGRAS propose le Prix "Atout : Service".

Il s'agit d'un programme destiné à promouvoir l'engagement citoyen de la clientèle de ses distributeurs. Le distributeur CLEMENTZ-EUROMÉGRAS "Parrain" est le maillon essentiel du concept "Atout : Service" car il choisit le client utilisateur engagé personnellement dans l'association.



* voir critères d'attribution du Prix "Atout : Service", page 8.



LES DOMAINES D'ACTIVITÉS ASSOCIATIVES



CLEMENTZ-EUROMÉGRAS veut encourager certains domaines d'activité, mais accepte volontiers d'autres propositions.

• Enfance à risque ou défavorisée

Selon les Nations Unies, le problème concerne dans le monde 40 millions d'enfants de moins de 14 ans, 250 millions d'enfants qui travaillent, 100 millions qui vivent dans les rues, 12 millions qui meurent des suites de maladies ou de malnutrition et 130 millions d'enfants qui ne vont pas à l'école.

Pour CLEMENTZ-EUROMÉGRAS, il est nécessaire de soutenir les associations dont le but est l'aide à l'éducation, le conseil en matière d'orientation professionnelle, le soutien à l'enfance malade, la lutte contre l'intimidation scolaire...

• Les handicapés

Selon les Nations Unies, sur 160 millions de personnes souffrant de troubles de la vue, 20 millions ont simplement besoin d'être opérés de la cataracte. Sur 120 millions de malentendants, 50 millions souffrent de maux évitables. Par ailleurs, 100 millions de mines antipersonnelles dans 66 pays causent 150 accidents par semaine.

CLEMENTZ EUROMÉGRAS se propose de parrainer les activités sportives, culturelles, éducatives des handicapés, les besoins en équipements d'handicapés, les actions de santé à destination d'handicapés en milieu défavorisé...

• L'alphabétisation

L'UNESCO estime que 98% des illettrés vivent dans les pays en voie de développement, que 50% des illet-

trés vivent en Inde et en Chine, que plus de la moitié de la population africaine est illettrée, que les deux tiers des analphabètes sont des femmes et que plus de 130 millions d'enfants en âge d'être scolarisés ne vont pas à l'école

CLEMENTZ-EUROMÉGRAS veut pouvoir apporter son concours à des associations qui aident au soutien scolaire, soutiennent des centres d'alphabétisation, encouragent la découverte de la lecture, fournissent des compléments pédagogiques, offrent des services de garderie à des parents qui suivent des cours, ou organisent des concours d'éveil culturel...

• Protection de l'environnement

Les Nations Unies et la Banque mondiale estiment que sans changement de comportement, un tiers de la population manquera d'eau d'ici 30 ans. La raréfaction des ressources en eau douce pourrait bien provoquer la 1^{ère} contrainte majeure sur l'activité humaine. De plus, en 25 ans, la superficie des forêts a diminué de 10 %, soit l'Angleterre et le Pays de Galles. De nombreuses catastrophes naturelles sont imputables à la déforestation et au réchauffement de la planète. Par ailleurs, peu de progrès sont réalisés en matière d'énergies renouvelables et d'efficacité énergétique.

CLEMENTZ-EUROMÉGRAS peut soutenir les associations qui organisent des journées de nettoyage, qui veulent promouvoir un mode de transport alternatif (comme par exemple le co-voiturage) ou un programme de recyclage, qui récompensent le travail environnemental, éduquent la jeunesse aux enjeux, luttent contre les pollutions et nuisances, préviennent des risques naturels, préservent de la faune, de la flore et des milieux naturels, améliorent le cadre de vie en milieu urbain ou rural...



LES CRITÈRES D'ATTRIBUTION DU PRIX "ATOUT : SERVICE"

• Le jury

Un jury sera constitué par CLEMENTZ-EUROMÉGRAS, qui évaluera la pertinence des dossiers éligibles, et attribuera le Prix "Atout : Service" à l'association de son seul choix. Ce jury se réserve le droit de ne sélectionner aucun dossier et ses décisions ne pourront pas être contestées. Tout Parrain qui accepte de présenter le dossier d'un Témoin s'engage, par la même occasion, à reconnaître l'ensemble des modalités du Prix "Atout : Service".

• Le calendrier

Pour le Prix "Atout : Service" de l'année 2008, les dossiers de participation doivent être envoyés, par courrier postal, par le distributeur Parrain entre janvier et septembre (date du 30 septembre 2008 faisant foi) à :

CLEMENTZ-EUROMÉGRAS
Prix "Atout : Service"
5a, rue de Picardie
B.P. 33432 – REICHSTETT
67455 Mundolsheim Cedex

Le jury mis en place par CLEMENTZ-EUROMÉGRAS se réunit au cours du dernier trimestre de l'année 2008 pour délibérer.

Les dossiers sélectionnés pour ce Prix "Atout : Service"- bénéficiaire, témoin et parrain – seront informés par courrier début de l'année 2009.

• Le budget

Le montant alloué pour le Prix "Atout : Service" 2008 sera de 3.000 €.

• L'Association

Pour bénéficier du prix, l'association doit avoir une existence prouvée* d'au moins 3 ans. Son personnel sera composé de 100 % de bénévoles. Elle doit avoir une envergure et une action locale ou régionale dans les domaines sociaux ou environnementaux sus cités. Elle doit être en mesure de fournir les statuts* et le dernier bilan* approuvé. Elle doit également fournir son dossier* sur les projets ou les activités à soutenir avec un maximum de détails financiers (recettes, dépenses).

L'association participante doit exercer son activité en France sur un plan local ou régional, mais ne doit pas exercer son activité au profit d'un groupe restreint de personnes. Enfin, elle doit avoir une gestion désintéressée et ne pas exercer une activité lucrative.

• Le Parrain (distributeur CLEMENTZ-EUROMÉGRAS)

Le distributeur "Parrain" doit être en compte chez CLEMENTZ-EUROMÉGRAS depuis au moins 12 mois au 31 décembre 2007. Le prix de l'année 2008 sera attribué au début de l'année 2009. Ce compte doit avoir été actif au courant de l'année du prix (2008). Le distributeur "Parrain" soutient formellement l'association proposée par son client "Témoin" par un courrier d'accompagnement du dossier, signé par le dirigeant du distributeur. Enfin, le distributeur "Parrain" ne présente qu'un seul dossier par an.

• Le Témoin (client du distributeur "Parrain")

Il est membre du personnel d'un client du distributeur "Parrain".

• Cas de non-éligibilité du Prix "Atout : Service"

La même association ne pourra pas bénéficier du prix plus d'une fois sur une période de 5 années consécutives. L'association ne pourra pas être parrainée par plusieurs distributeurs. Dans un tel cas, son dossier ne serait pas soumis au jury.

Ne sont pas éligibles au Prix "Atout : Service" :

- Les club-services constitués
- Les grandes associations, nationales ou internationales, quel qu'en soit l'objet.
- Les associations qui émanent des structures propres du distributeur "Parrain" ou du client "Témoin".

D'autre part, les demandes d'aide faites par des individus ou à destination d'un individu ne seront pas prises en compte.

* Éléments à fournir dans le dossier transmis par le distributeur "Parrain" (distributeur CLEMENTZ-EUROMÉGRAS)

atout : service

"Que l'avenir ne soit plus ce qui va arriver, mais ce que nous allons en faire." Henri Bergson



DOSSIER DE PARTICIPATION AU PRIX "ATOUT : SERVICE"

À RENVoyer À CLEMENTZ-EUROMÉGRAS

AVEC LES ÉLÉMENTS DEMANDÉS PLUS BAS

AVANT LE 30/09/2008

Je soussigné(e) Mme Mlle Mr _____

de l'entreprise (distributeur "Parrain") _____

située _____

souhaite faire participer l'association _____

dont le "Témoign" est Mme Mlle Mr _____

employé(e) par notre client "Témoign", l'entreprise _____

située _____

LISTE DES ÉLÉMENTS À FOURNIR POUR LA CONSTITUTION D'UN DOSSIER :

- Demande de participation
- Statuts de l'association
- Bilan approuvé de l'année 2006
- Extrait du registre des associations
- Présentation du projet ou de l'activité à soutenir
- Données chiffrées du projet spécifique à soutenir (recettes - dépenses)
- Courrier de parrainage du distributeur "Parrain" signé par le dirigeant
(selon modèle ci-joint)
- Courrier de témoignage du client "Témoign" à l'association de son choix
(selon modèle ci-joint)

téléphone _____

email _____ @ _____

Cachet, date et signature du distributeur "Parrain"

CLEMENTZ

Destruction, Façonnage & Marquage de Documents

EUROMÉGRAS

5a, rue de Picardie - REICHSTETT - BP 33432 - 67455 MUNDOLSHEIM Cedex • Tél. 03 88 20 58 55 • Fax 03 88 81 98 84

10-12, allée du Parc de Garlande - BP 81 - 92225 BAGNEUX Cedex • Tél. 01 46 55 64 64 • Fax 01 46 55 64 73

www.clementz-euromegras.com

info@clementz-euromegras.com